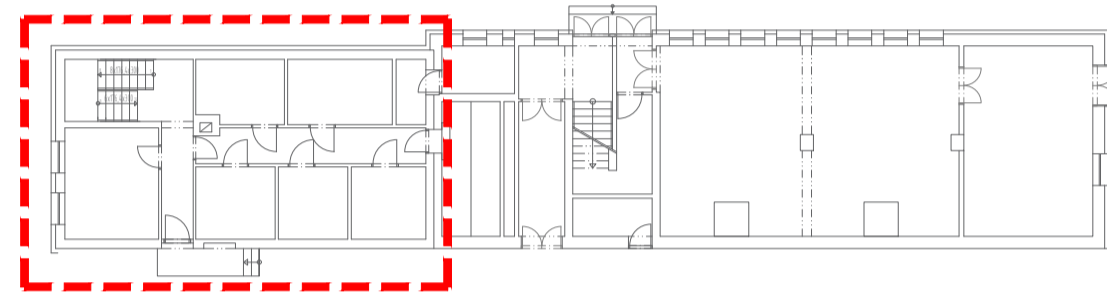
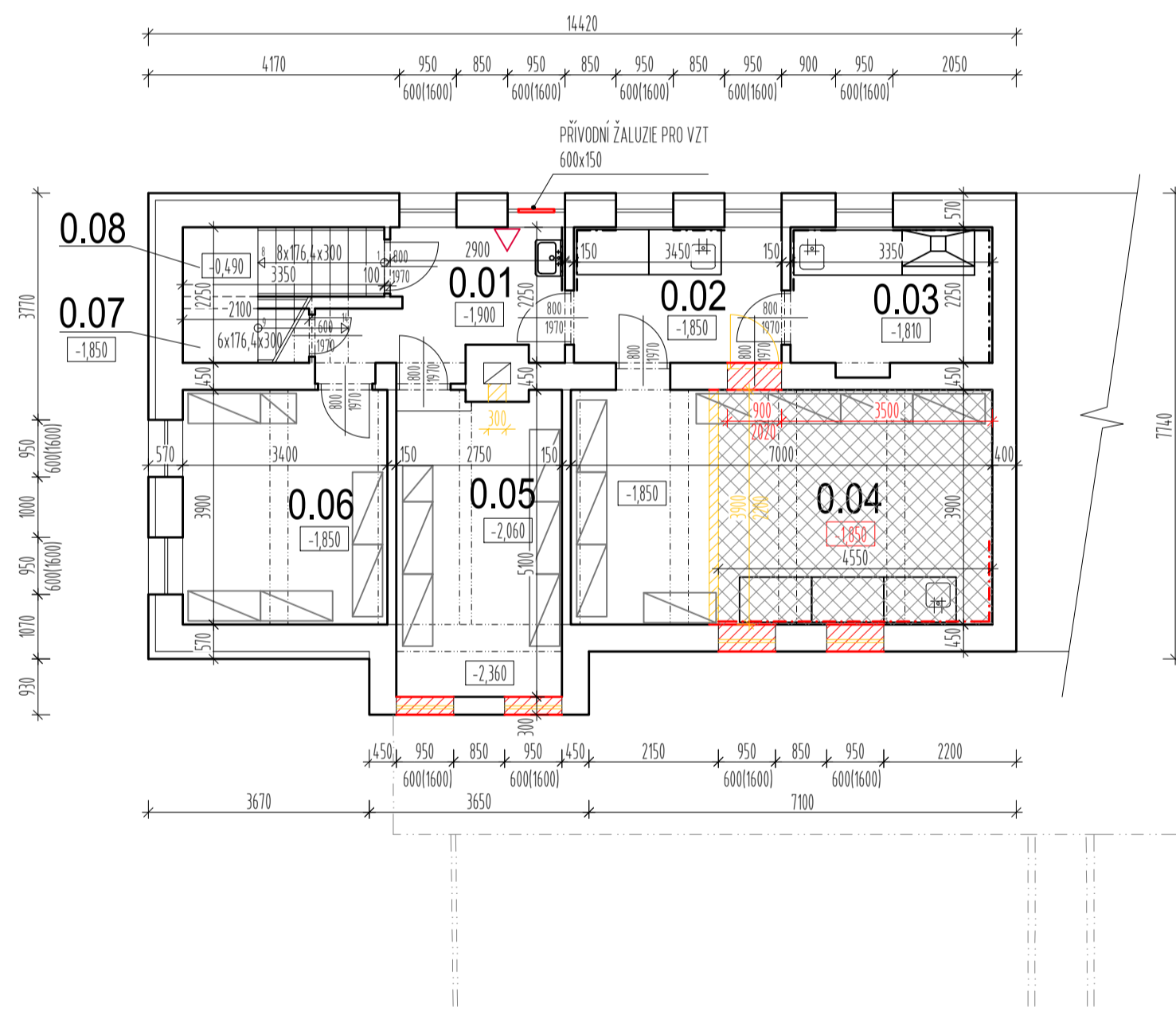


SCHEMA OBJEKTU S VYZNAČENOU SUTERÉNNÍ ČÁSTÍ 1.PP



PŮDORYS 1.PP - NOVÝ STAV A BOURANÉ KONSTRUKCE M 1 : 100



LEGENDA MÍSTNOSTÍ 1.PP

MÍST.	ÚČEL MÍSTNOSTI	PLOCHA m²	PODLAHA	STĚNY	PODHLÉD VÝŠKA MÍSTNOSTI (m)	POZNÁMKA
0.01	MANIPULAČNÍ PROSTOR	8,05	HLAZENÝ BETON	VÁPENCEMENTOVÁ OMÍTKA	2,22	
0.02	PŘÍPRAVNA	7,85	HLAZENÝ BETON	VÁPENCEMENTOVÁ OMÍTKA	2,17	
0.03	ÚPRAVNA VZORKŮ	7,76	HLAZENÝ BETON	VÁPENCEMENTOVÁ OMÍTKA	2,13	
0.04	VÝKOVÉ PRACOVNÍŠTĚ PŮDNI BIOLOGE	27,62	HLAZENÝ BETON	VÁPENCEMENTOVÁ OMÍTKA	2,17/1,96	
0.05	PRACOVNÍŠTĚ GRANULOMETRIE	13,81	HLAZENÝ BETON	VÁPENCEMENTOVÁ OMÍTKA	2,38/2,17	
0.06	TECHNICKÉ ŽÁZEM PRO TERÉNNÍ VÝUKU	13,36	HLAZENÝ BETON	VÁPENCEMENTOVÁ OMÍTKA	2,23/2,02	
0.07	ÚKLIDOVÁ MÍSTNOST	1,90	HLAZENÝ BETON	VÁPENCEMENTOVÁ OMÍTKA		
0.08	SCHODIŠTĚ	6,88	HLAZENÝ BETON/TERALO	VÁPENCEMENTOVÁ OMÍTKA		

LEGENDA HMOT:

- STÁVAJÍCÍ CHELNÉ ZDIVO Z PLNÝCH CHEL NA MVC, PROMĚNNÁ TLOUŠŤKA
- NOVÉ ZDIVO Z KERAMICKÝCH TVÁRNIC TL. 140, 300 A 450mm, P10, VYŽDĚNO NA MVC MALTOU M2
- BOURANÉ ZDĚNÉ KONSTRUKCE Z PLNÝCH CHEL TL. 150mm
- ODSŤRANOVANÉ KONSTRUKCE (DEMONTOVANÉ)
- NOVÁ PODLAHA Z BETONOVÉ DESKY TL. 100mm, POVRCH HLAZENÝ, BETON C20/25 XC2 - PLOCHA 17,7m2
- HASIČÍ PŘEMOSNÝ PŘÍSTROJ - NAPLNĚN DLE PŘB

POZNÁMKA:

- PO ODSŤRANĚNÍ ZDĚNÉ PŘÍČKY BUDE MÍSTO V PONECHÁVANÉ STĚNĚ ZAPRACOVANO VÁPENCEMENTOVOU OMÍTKOU A BÍLOU MALBOU, STEJNÝM POUŽITÍM BUDOU OPATŘENY I VEŠKÉŘE NOVÉ VÝZDVKY
- PODLAHA V M. Č. 0.04 BUDE NOVĚ SMĚŽENA O 10mm, Z PŮVODNÍCH -1,850 NA NOVÝCH -1,850, DO KDE TĚDY K ODSŤRANĚNÍ PODLAHOVÉ BETONOVÉ VRSTVY, SNÍŽENÍ ZEMKY V PODLOŽÍ A ZNOVU VYLITA BETONOVOU SMĚSÍ S VÝŽIVOŮ Z KARI SÍŤI R04x50 Ø4mm
- V TOMTO PODLAŽÍ BUDE PROVEDENA SANACE ZDIVA - STARÁ OMÍTKA BUDE KOMPLETELNĚ ODSŤRANĚNA, SPÁRY PROCÍŠTENY, ZDIVO ZAPRACOVANO A OPATŘENO TEPELNĚ IZOLAČNÍ SANACÍ OMÍTKOU S VYSOKOU DÍŽOŮNÍ SCHOPOUŠŤÍ
- PROSTORY 1PP BUDOU V RÁMCI ÚPRAVY VNITŘNÍHO PROSTŘEDÍ VYBAVENY NUCENOU CÍRKULACÍ VZDUCHU S EXTERÉROVÝM MASÁVÁNÍM ČERSTVÉHO VZDUCHU, VŠE POMOCÍ VZT - PRO SPRÁVNÉ FUNKČNÍ BUDOU ZŘÍZENY OTVORY PRO PŘÍVOD A ODVOD VZDUCHU - PŘÍVOD SARZE STÁVAJÍCÍ OKNO NA SEVERNÍ STRANĚ A ODVOD POMOCÍ STÁVAJÍCÍHO KOMPENOVÉHO PRŮJEDU

VÝŠKOVÝ SYSTÉM Bpv ±0,000 = 210,170 m n. m. (stávající úroveň podlahy 1.NP)

REVIZE:	POPIS ZMĚNY:	DATUM:	VYPRACOVAL:

AKCE: Dobudování a modernizace infrastruktury pro praktickou výuku na PĚF UP, Olomouc - Holice		STUPEŇ PD: DSP - DOKUMENTACE PRO STAVEBNÍ POVOLENÍ	
INVESTOR A OBJEDNATEL: Univerzita Palackého v Olomouci, Křížkovského 511/8, 771 47 Olomouc		OBJEKT: SO19 (RB1) - STAVEBNÍ ÚPRAVY OBJEKTU 53 (RB1)	
MÍSTO STAVBY: areál PĚF UP v Olomouci, pozemky parc. č. 17051, 17054/1, 17054/2, 17061, 17063, 17064, k.ú. Holice u Olomouce		PROFESE: D.1.1 - ARCHITECTONICKO-STAVEBNÍ ŘEŠENÍ	
GENERALNÍ PROJEKTANT: INTAR s.r.o., Bezdruva 811/7a, 602 00 Brno, tel.: +420 543 422 211, www.intar.cz, info@intar.cz		ZAKÁZKOVÉ ČÍSLO: 20427011-3	
VEDOUcí PROJEKTU: ING. JOSEF KATOLICKÝ, j.katolicky@intar.cz		DATUM: 06/2016	
HLAVNÍ INŽENÝR PROJEKTU: ING. PETR SVOBODA, p.svoboda@intar.cz		FORMÁT: 3 x A4	
ZHOTOVITEL ČÁSTI: INTAR s.r.o., Bezdruva 811/7a, 602 00 Brno, tel.: +420 543 422 211, www.intar.cz, info@intar.cz		KOPIE:	
ODPovědný PROJEKTANT: PETR HANDLÍŘ, handlir.p@gmail.cz		MĚŘÍTKO: 1:100	
VYPRACOVAL: PETR HANDLÍŘ, handlir.p@gmail.cz		VÝKRES: PŮDORYS 1.PP-NOVÝ STAV	
EVIDENČNÍ ČÍSLO: 20427011-3/SO 19/D.1.1.02		ČÍSLO VÝKRESU: 02	
REVIZE:		REVIZE:	